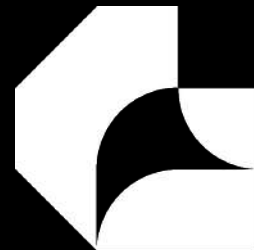




# CURRICULUM EMPRESARIAL

## 2023-2026



GEOINGENIEROS



GESTIONAMOS  
& CONSTRUIMOS  
PROYECTOS DE  
ALTO IMPACTO.



## ¿Quiénes somos?

Somos un equipo multidisciplinario, especializados en el desarrollo integral de edificación vertical, residencial y comercial, análisis y ejecución de movimiento de tierras y diseño y elaboración de proyectos.

## ¿Qué hacemos?

- Estudios topográficos, geotécnicos y de factibilidad
- **Movimiento de tierras y obra civil pesada**
- Diseño arquitectónico, estructural, geométrico y urbanístico
- **Construcción de infraestructura y edificaciones**

## Ventaja competitiva

- Amplia experiencia en obras de **ALTO IMPACTO**
- Tecnología avanzada y maquinaria especializada
- Equipo técnico MULTIDISCIPLINARIO, eficiente y comprometido
- Soluciones adaptadas a las necesidades de cada proyecto



**GESTIONAMOS  
& CONSTRUIMOS  
PROYECTOS DE  
ALTO IMPACTO.**

# Capital Humano

**25** administrativos  
+ Gabinete

**127** Operativo  
en obra



GESTIONAMOS  
& CONSTRUIMOS  
PROYECTOS DE  
ALTO IMPACTO.

+100  
equipos

# Maquinaria Pesada



Información actualizada a diciembre 2025

A topographic map of a coastal region, likely in Chile, showing the coastline and inland terrain. Numerous orange circular markers with white outlines are scattered across the map, indicating specific project locations. The markers are most densely clustered along the coast and in the central inland area.

# OBRAS

2020-2025



GESTIONAMOS  
& CONSTRUIMOS  
PROYECTOS DE  
ALTO IMPACTO.

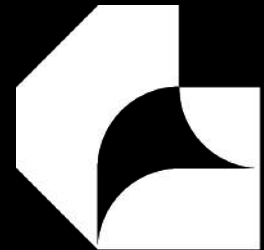
# OBRAS

2020-2025



GESTIONAMOS  
& CONSTRUIMOS  
PROYECTOS DE  
ALTO IMPACTO.

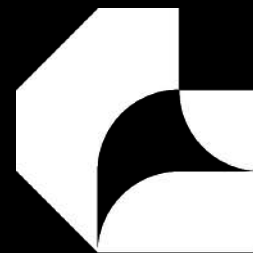
CURRICULUM  
EMPRESARIAL  
**2023-2026**



GEOINGENIEROS

# MOVIMIENTO DE TIERRAS

CURRICULUM  
EMPRESARIAL  
**2023-2026**



GEOINGENIEROS

## La Puerta I

*Movimiento de tierras:*

Despalme  
**18,064.25 m<sup>2</sup>**

Corte  
**51,611.01 m<sup>3</sup>**

Terraplén  
**46,133.49 m<sup>3</sup>**



## La Puerta II

*Movimiento de tierras:*

Despalme  
**264,178.78 m<sup>2</sup>**

Corte  
**355,935.90 m<sup>3</sup>**

Terraplén  
**360,391.36 m<sup>3</sup>**



## Villa Toscana I

*Movimiento de tierras:*

Despalme  
**61,491.64 m<sup>2</sup>**

Corte  
**1,075.27 m<sup>3</sup>**

Terraplén  
**10,292.20 m<sup>3</sup>**



## Villa Toscana II

*Movimiento de tierras:*

Despalme  
**39,955.05 m<sup>2</sup>**

Corte  
**704.03 m<sup>3</sup>**

Conf. Vialidad  
**54,464.32 m<sup>2</sup>**

Terraplén  
**103.95 m<sup>3</sup>**



## Villa Toscana III

*Movimiento de tierras:*

Conf. Vialidad  
**717,612.80 m<sup>2</sup>**

Corte  
**206,015.78 m<sup>3</sup>**

Terraplén  
**206,576.33 m<sup>3</sup>**



## Encino Solo

*Movimiento de tierras:*

Despalme  
**12,513.40 m<sup>2</sup>**

Corte  
**112,945.10 m<sup>3</sup>**

Terraplén  
**106,922.50 m<sup>3</sup>**



## Alamar III

*Movimiento de tierras:*

Conf. Vialidad  
**388,150.28 m<sup>2</sup>**

Corte  
**52,854.07 m<sup>3</sup>**

Terraplén  
**52,854.07 m<sup>3</sup>**



## El Fuerte II

*Movimiento de tierras:*

Despalme  
**111,360.00 m<sup>2</sup>**



## Cielo Copérnico

*Movimiento de tierras:*

Despalme  
**35,345.21 m<sup>2</sup>**

Conf. Vialidad  
**44,559.77 m<sup>2</sup>**

Corte  
**144,737.54 m<sup>3</sup>**

Terraplén  
**142,350.29 m<sup>3</sup>**



## Cielo Galileo

*Movimiento de tierras:*

Despalme  
**14,210.32 m<sup>2</sup>**

Conf. Vialidad  
**105,325.78 m<sup>2</sup>**

Corte  
**788,766.92 m<sup>3</sup>**

Terraplén  
**789,417.64 m<sup>3</sup>**



## Casa Blanca

*Movimiento de tierras:*

Conf. Vialidad  
**19,390.09 m<sup>2</sup>**



## VPN I

*Movimiento de tierras:*

Despalme  
**102,536.20 m<sup>2</sup>**

Conf. Vialidad  
**291,570.58 m<sup>2</sup>**

Corte  
**649,317.74 m<sup>3</sup>**

Terraplén  
**634,338.68 m<sup>3</sup>**



## VPN II

*Movimiento de tierras:*

Corte  
**33,677.04 m<sup>3</sup>**

Terraplén  
**40,655.02 m<sup>3</sup>**



## Santorini

*Movimiento de tierras:*

Despalme  
**183,591.75 m<sup>2</sup>**

Corte  
**72,072.96 m<sup>3</sup>**

Terraplén  
**51,509.09 m<sup>3</sup>**



## C.D. ORO I

*Movimiento de tierras:*

Despalme  
**20,039.45 m<sup>2</sup>**

Corte  
**50,297.72 m<sup>3</sup>**

Terraplén  
**115,858.54 m<sup>3</sup>**



## C.D. ORO II

*Movimiento de tierras:*

Corte  
**122,129.36 m<sup>3</sup>**

Terraplén  
**46,505.59 m<sup>3</sup>**



## C.D. PERLA I

*Movimiento de tierras:*

Conf. Vialidad  
**51,258.96 m<sup>2</sup>**

Corte  
**90,558.14 m<sup>3</sup>**

Terraplén  
**173,187.04 m<sup>3</sup>**



## C.D. PERLA II

*Movimiento de tierras:*

Corte  
**281,248.31 m<sup>3</sup>**

Terraplén  
**204,391.53 m<sup>3</sup>**



## C.D. ELITE I

*Movimiento de tierras:*

Despalme  
**34567 m<sup>2</sup>**

Conf. Vialidad  
**34567 m<sup>2</sup>**

Corte  
**34567 m<sup>3</sup>**

Terraplén  
**34567 m<sup>3</sup>**



## C.D. ELITE II

*Movimiento de tierras:*

Corte  
**13,931.77 m<sup>3</sup>**

Terraplén  
**13,931.77 m<sup>3</sup>**



## COLINAS DE STA. FÉ I

*Movimiento de tierras:*

Corte  
**14,446.81 m<sup>3</sup>**

Terraplén  
**35,442.48 m<sup>3</sup>**



## COLINAS DE STA. FÉ II

*Movimiento de tierras:*

Corte  
**2,329.32 m<sup>3</sup>**

Terraplén  
**10,115.54 m<sup>3</sup>**



## Alamar I

*Movimiento de tierras:*

Corte  
**28,697 m<sup>3</sup>**

Terraplén  
**22,957.60 m<sup>3</sup>**



## Alamar II

*Movimiento de tierras:*

Conf. Vialidad  
**144,583.97 m<sup>2</sup>**

Corte  
**38,234.12 m<sup>3</sup>**

Terraplén  
**38,234.12 m<sup>3</sup>**



## Linda Vista

*Movimiento de tierras:*

Despalme  
10,312.50 m<sup>2</sup>

Corte  
51,045.99 m<sup>3</sup>

Terraplén  
51,045.99 m<sup>3</sup>



## Lomas del prado

*Movimiento de tierras:*

Conf. Vialidad  
29,498.23 m<sup>2</sup>

Corte  
1,258,671.34 m<sup>3</sup>

Terraplén  
1,256,444.42 m<sup>3</sup>



## Lomas del Valle

*Movimiento de tierras:*

Conf. Vialidad  
177,141.32 m<sup>2</sup>

Corte  
493,808.53 m<sup>3</sup>

Terraplén  
495,807.74 m<sup>3</sup>



## Los Olivos

*Movimiento de tierras:*

Conf. Vialidad  
323,346.67 m<sup>2</sup>

Corte  
232,985.89 m<sup>3</sup>

Terraplén  
219,432.00 m<sup>3</sup>



## Páramo

*Movimiento de tierras:*

Despalme  
10,971.91 m<sup>2</sup>

Conf. Vialidad  
34567 m<sup>2</sup>

Corte  
9,850.50 m<sup>3</sup>

Terraplén  
9,546.08 m<sup>3</sup>



## Paseo Las Brisas

*Movimiento de tierras:*

Corte  
126,181.29 m<sup>3</sup>

Terraplén  
126,181.29 m<sup>3</sup>



## Puerto Escondido

*Movimiento de tierras:*

Despalme 118,833.07 m<sup>2</sup>      Conf. Vialidad 155,151.53 m<sup>2</sup>

Corte 179,970.54 m<sup>3</sup>      Terraplén 183,682.70 m<sup>3</sup>



## Sahara

*Movimiento de tierras:*

Conf. Vialidad 31,989.85 m<sup>2</sup>

Corte 14,111.95 m<sup>3</sup>      Terraplén 17,260.40 m<sup>3</sup>



## Taray

*Movimiento de tierras:*

Despalme 45,697.97 m<sup>2</sup>      Conf. Vialidad 45,697.97 m<sup>2</sup>

Corte 2,865.00 m<sup>3</sup>      Terraplén 2,865.00 m<sup>3</sup>



## Bldv Márquez

*Movimiento de tierras:*

Corte 51,152 m<sup>3</sup>      Terraplén 51,152 m<sup>3</sup>



## Bella Vista

*Movimiento de tierras:*

Conf. Vialidad 31,282.39 m<sup>2</sup>

Corte 18,555.17 m<sup>3</sup>      Terraplén 18,555.17 m<sup>3</sup>



## El Chicote

*Movimiento de tierras:*

Conf. Vialidad 20,664.75 m<sup>2</sup>

Corte 8,491.87 m<sup>3</sup>      Terraplén 3,491.11 m<sup>3</sup>



## Ranchetes

*Movimiento de tierras:*

Conf. Vialidad  
**90,504.97 m<sup>2</sup>**

Corte  
**20,963.96 m<sup>3</sup>**

Terraplén  
**20,963.96 m<sup>3</sup>**



## Rancho Bethel

*Movimiento de tierras:*

Despalme  
**237,716.66 m<sup>2</sup>**

Conf. Vialidad  
**85,112.90 m<sup>2</sup>**

Corte  
**33,139.64 m<sup>3</sup>**

Terraplén  
**33,139.64 m<sup>3</sup>**



## Rancho Escondido

*Movimiento de tierras:*

Conf. Vialidad  
**49,237.53 m<sup>2</sup>**

Corte  
**52,147.13 m<sup>3</sup>**

Terraplén  
**55,456.10 m<sup>3</sup>**



## Valles del Sol

*Movimiento de tierras:*

Conf. Vialidad  
**19,643.55 m<sup>2</sup>**



## Villa Gloria

*Movimiento de tierras:*

Terraplén  
**25,660.70 m<sup>3</sup>**

Corte  
**25,660.70 m<sup>3</sup>**



## Villa de Robles

*Movimiento de tierras:*

Despalme  
**141,323.08 m<sup>2</sup>**

Conf. Vialidad  
**97,363.00 m<sup>2</sup>**

Corte  
**19,576.72 m<sup>3</sup>**

Terraplén  
**19,576.72 m<sup>3</sup>**



## Villa Las Palmas

### Movimiento de tierras:

Despalme  
**54,238.28 m<sup>2</sup>**

Conf. Vialidad  
**18,840.44 m<sup>2</sup>**

Corte  
**7,536.18 m<sup>3</sup>**

Terraplén  
**7,536.18 m<sup>3</sup>**



## Vistas del Río

### Movimiento de tierras:

Conf. Vialidad  
**17,178.58 m<sup>2</sup>**

Corte  
**59,695.87 m<sup>3</sup>**

Terraplén  
**60,848.33 m<sup>3</sup>**



## Otay Campestre

### Movimiento de tierras:

Despalme  
**35,511.68 m<sup>2</sup>**

Conf. Vialidad  
**64,300.11 m<sup>2</sup>**

Corte  
**42,366.33 m<sup>3</sup>**

Terraplén  
**14,222.37 m<sup>3</sup>**



### *Movimiento de tierras:*

Despalme **1,517,891.20 m<sup>2</sup>**

Conf. Vialidad **3,073,870.34 m<sup>2</sup>**

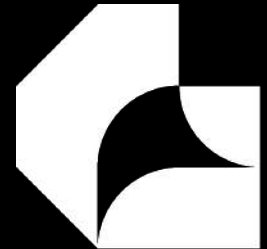
Corte **5,821,507.07 m<sup>3</sup>**

Terraplén **5,776,136.32 m<sup>3</sup>**



# TERRACERÍA Y PAVIMENTACIÓN

CURRICULUM  
EMPRESARIAL  
**2023-2026**



GEOINGENIEROS

## Alamar III

Proyectos de Terracerías Y Pavimentos

Revestimiento  
vialidad  
14,900.00 m<sup>2</sup>



## Cielo Copernico

Proyectos de Terracerías Y Pavimentos

Subrasante	3,342.37 m <sup>3</sup>
Base Hidráulica	2,228.24 m <sup>3</sup>
Impregnación	11,141.22 m <sup>2</sup>
Concreto Hidráulico	11,141.22 m <sup>2</sup>
Banqueta	365.04 m <sup>2</sup>
Guarnición	803.24 mL



## Santorini

Proyectos de Terracerías Y Pavimentos

Subrasante	398.29 m <sup>3</sup>
Base Hidráulica	265.52 m <sup>3</sup>
Impregnación	2,105.35 m <sup>2</sup>
Concreto Asfáltico	1,327.62 m <sup>2</sup>
Concreto Hidráulico	777.73 m <sup>2</sup>
Guarnición	771.70 mL



## Pto. Escondido

Proyectos de Terracerías Y Pavimentos

Revestimiento vialidad	000 m <sup>2</sup>
Subrasante	116.46 m <sup>3</sup>
Base Hidráulica	77.64 m <sup>3</sup>
Impregnación	349.43 m <sup>2</sup>
Concreto Asfáltico	349.43 m <sup>2</sup>
Guarnición	84.38 mL



## Taray

*Proyectos de Terracerías Y Pavimentos*

Revestimiento  
vialidad  
12,516.50 m<sup>2</sup>



## Bldv. Marquez

*Proyectos de Terracerías Y Pavimentos*

Revestimiento  
vialidad  
22,500.00 m<sup>2</sup>



## Villa Toscana I

*Proyectos de Terracerías Y Pavimentos*

Revestimiento  
vialidad  
000 m<sup>2</sup>

Subrasante  
1,657.58 m<sup>3</sup>

Base Hidráulica  
1,105.05 m<sup>3</sup>

Impregnación  
5,525.26 m<sup>2</sup>

Concreto  
Hidráulico  
5,525.26 m<sup>2</sup>

Guarnición  
1,063.36 mL



## Vistas del Río

*Proyectos de Terracerías Y Pavimentos*

Revestimiento  
vialidad  
13,457.61 m<sup>2</sup>



# Andares

Proyectos de Terracerías Y Pavimentos

Subrasante  
1,199 m<sup>3</sup>

Base Hidráulica  
799.53 m<sup>3</sup>

Impregnación  
3,997.66 m<sup>2</sup>

Concreto  
Asfáltico  
3,997.66 m<sup>2</sup>

Guarnición  
000 mL



Revestimiento  
vialidad  
000 m<sup>2</sup>

Subrasante  
116.46 m<sup>3</sup>

Base Hidráulica  
77.64 m<sup>3</sup>

Impregnación  
349.43 m<sup>2</sup>

Concreto Asfáltico  
349.43 m<sup>2</sup>

Impregnación  
349.43 m<sup>2</sup>

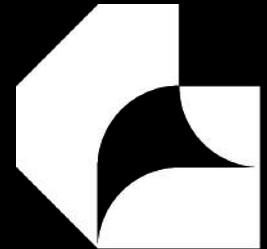
Banqueta  
365.04 m<sup>2</sup>

Guarnición  
84.38 mL



# REDES HIDROSANITARIAS Y PLUVIAL

CURRICULUM  
EMPRESARIAL  
**2023-2026**



GEOINGENIEROS

**Cielo Copernico***Redes Hidrosanitarias y Pluvial**Agua potable**Drenaje Sanitario**Drenaje Pluvial*Excavación 1022 m<sup>3</sup>Excavación 2549 m<sup>3</sup>Excavación 1386 m<sup>3</sup>Tubería  
Hidráulica 1420 MLTubería  
Sanitaria 1515 MLTubería  
Pluvial 1420 MLRelleno  
compacto 1428 m<sup>3</sup>Relleno  
compacto 1751 m<sup>3</sup>Relleno  
compacto 931 m<sup>3</sup>Toma  
domiciliaria 101 piezasPozo de  
visita 274 piezas

Sahara

*Redes Hidrosanitarias y Pluvial*

*Agua potable*

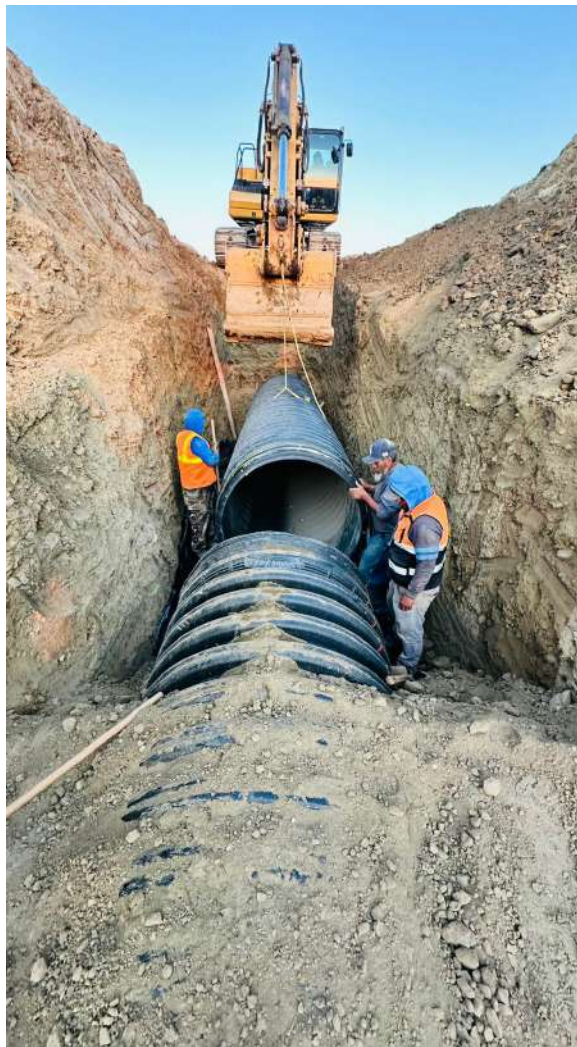
*Drenaje Sanitario*

*Drenaje Pluvial*

Excavación 67.50 m<sup>3</sup>

Tubería Pluvial 30 ML

Relleno compacto 675 m<sup>3</sup>



# Andares Sta Fe

## Redes Hidrosanitarias y Pluvial

Agua potable

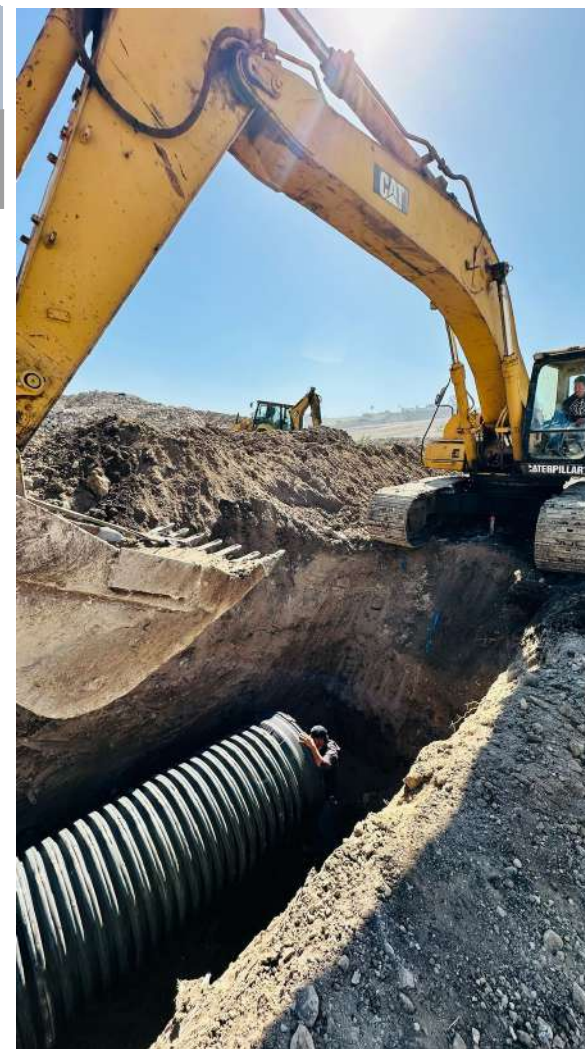
Drenaje Sanitario

Drenaje Pluvial

Excavación 1038 m<sup>3</sup>

Tubería Pluvial 118 ML

Relleno compacto 649 m<sup>3</sup>



# Cajón pluvial Casa Blanca

## Redes Hidrosanitarias y Pluvial

Agua potable

Drenaje Sanitario

Drenaje Pluvial

Excavación 1520 m<sup>3</sup>

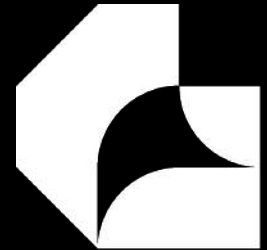
Cajon Pluvial 101 ML

Relleno compacto 623 m<sup>3</sup>



# ELECTRIFICACIÓN Y ALUMBRADO

CURRICULUM  
EMPRESARIAL  
**2023-2026**



GEOINGENIEROS

## Santorini

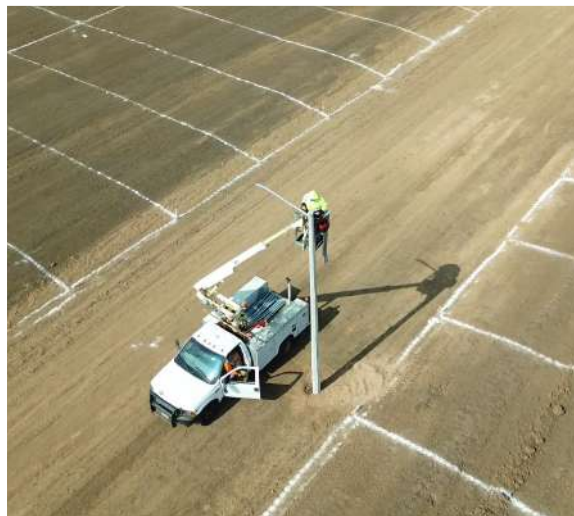
*Electrificación y alumbrado público*

Luminaria 75 pz

Poste 9 m 85 pz

Poste 12 m

Poste 13 m



## El Fuerte II

*Electrificación y alumbrado público*

Poste 9 m 37 pz



## Puerto Escondido

*Electrificación y alumbrado público*

Poste 9 m 105 pz

Poste 12 m

Poste 13 m 01 pz



## Sahara

*Electrificación y alumbrado público*

Luminaria 10 pz

Poste 9 m 57 pz

Poste 12 m

Poste 13 m



## Villa Gloria

*Electrificación y alumbrado público*

Luminaria 18 pz

Poste 9 m 18 pz



## Villa Paraiso

*Electrificación y alumbrado público*

Poste 9 m 11 pz



## Villa Toscana I

*Electrificación y alumbrado público*

Poste 9 m 39 pz



## Villa de Robles

*Electrificación y alumbrado público*

Poste 9 m 12 pz



## Vistas del Río

*Electrificación y alumbrado público*

Luminaria 05 pz

Poste 9 m 27 pz



## Andares Sta Fe.

*Electrificación y alumbrado público*

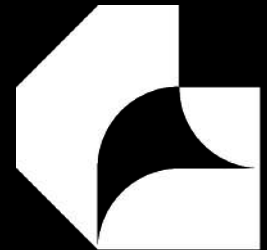
Poste 9 m 10 pz





**EDIFICACIÓN**  
MOTIVOS DE INGRESO

CURRICULUM  
EMPRESARIAL  
**2023-2026**



GEOINGENIEROS

## Andares Residencial

*Motivo de ingreso*

200 m<sup>2</sup> de construcción

Sistema constructivo de mampostería y concreto armado.



Santorini

*Motivo de ingreso*

184 m<sup>2</sup> de construcción

Estructura metálica y caseta de control de acceso en sistema de mampostería.



## Sahara Residencial

*Motivo de ingreso*

104.6 m<sup>2</sup> de construcción

Estructura mixta, acero estructural y concreto armado.



## Cielo Residencial

*Motivo de ingreso*

67.8 m<sup>2</sup> de construcción

Control de acceso fabricado en mampostería.



## Encino Solo VDP

*Motivo de ingreso*

138.8 m<sup>2</sup> de construcción

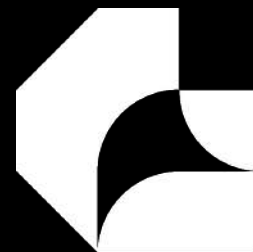
Control de acceso fabricado en mampostería.





# EDIFICACIÓN RESIDENCIAL

CURRICULUM  
EMPRESARIAL  
**2023-2026**



GEOINGENIEROS

## Andares | Premium-72m2

*31 casas*

2,232 m<sup>2</sup> de construcción

casa cuenta con 2 recamaras, un baño completo, un medio baño, sala, cocina comedor



Andares | Elite- 100 m<sup>2</sup>

*10 casas*

1,000 m<sup>2</sup> de construcción

consta de una recamara maestra, dos recamaras secundarias, un baño completo, un medio baño, sala, cocina, comedor.



## Andares | Casa club

*1 casa*

1,639 m<sup>2</sup> de construcción

consta de un área de descanso, alberca, chapoteadero, area de juegos infantiles, kiosco, area de asadores, fire pit.



## Cielo | Casas Kepler

*6 casas*

822 m<sup>2</sup> de construcción

Casa de 137 m<sup>2</sup>, cuenta con una recámara maestra y dos recámaras secundarias, sala comedor, cocina, cuarto de lavado, dos sanitarios de visita, azotea



## Cielo | Casas Orion

*2 casas*

226 m<sup>2</sup> de construcción

Casa de 113 m<sup>2</sup>, cuenta con una recámara maestra y una recámara secundaria, sala comedor, cocina, cuarto de lavado, un sanitario de visita, azotea



## Cielo | Casas Nova

*22 casas*

1,606 m<sup>2</sup> de construcción



Casa de 73 m<sup>2</sup>, cuenta con una recámara maestra y una recámara secundaria, sala comedor, cocina, cuarto de lavado, un sanitario de visita, azotea



Villa Toscana | Isla

*Casa Muestra*

139 m<sup>2</sup> de construcción



La casa cuenta con una recámara principal, dos recámaras secundarias, sala-comedor, cocina, cuarto de lavado, un baño para visitas y azotea.

Villa Toscana | Bahía

*Casa Muestra*

118 m<sup>2</sup> de construcción



Casa cuenta con una recamara maestra y una recámara secundaria, sala comedor, cocina, cuarto de lavado, un sanitario de visita, azotea



Villa Toscana | Brisa

*Casa Muestra*

82 m<sup>2</sup> de construcción

Casa cuenta con una recamara maestra y una recámara secundaria, sala comedor, cocina, cuarto de lavado, dos baños completos, bodega, azotea



## Villa Toscana | Kepler

*casa kepler especial*

271.93 m<sup>2</sup> de construcción

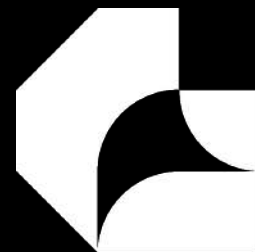
Casa cuenta con una recámara maestra y dos recámaras secundarias, sala comedor, cocina, cuarto de lavado, dos baños completos y dos baños para de visita, azotea





# EDIFICACIÓN COMERCIAL

CURRICULUM  
EMPRESARIAL  
**2023-2026**



GEOINGENIEROS

## Costa dorada Premium

*Punto de venta*

66 m<sup>2</sup> de construcción

El punto de venta cuenta con una superficie de 66 m<sup>2</sup> distribuidos en dos cubículos, dos oficinas privadas y una sala de juntas, complementados con un andador de 200 m<sup>2</sup>.

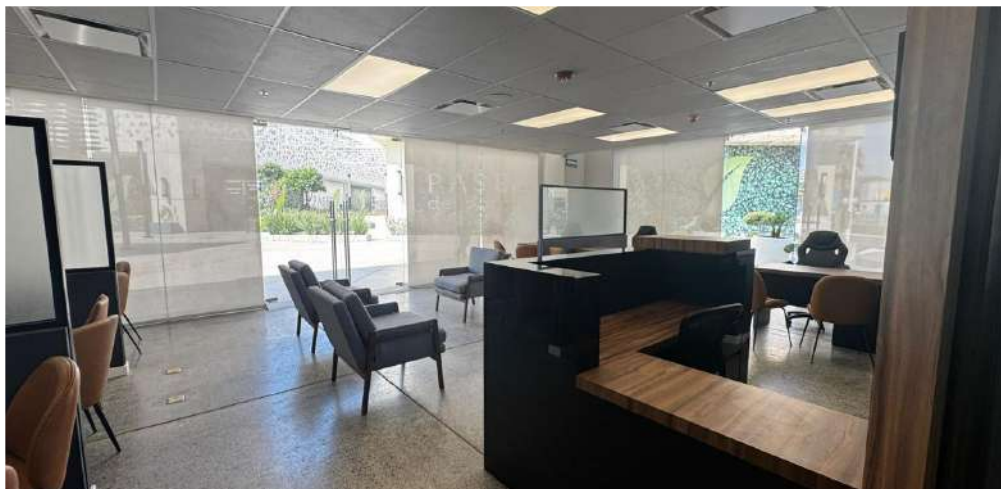
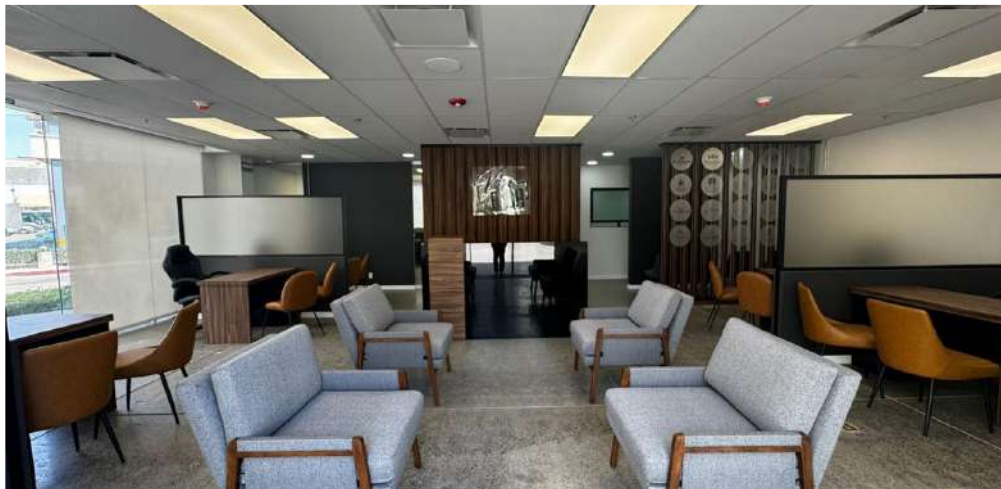


## Paseo del parque

*punto de venta*

169.4 m<sup>2</sup> de construcción

El espacio incluye una sala de juntas, oficina privada, área de cobranza, módulo de atención al cliente, cocina, sanitario y cuarto de servicio.



Seven

*punto de venta*

67.7 m<sup>2</sup> de construcción

Cuenta con seis cubículos destinados a la atención al cliente, una sala de espera, bodega y servicios sanitarios.



## Plaza Río

*punto de venta*

162.6 m<sup>2</sup> de construcción

El inmueble está equipado con cuatro cubículos para atención al cliente, una sala de espera, área infantil, recepción, módulo de cobranza con dos cajas, oficina privada, sala de juntas, bodega, área común para el personal y sanitarios para uso general.





GEOINGENIEROS



 Avances de obra en Instagram

Israel González Ramírez  
DIRECTOR GENERAL GEOINGENIEROS  
+52 664 385 7936  
[igonzaalez@geoingenieros.com.mx](mailto:igonzaalez@geoingenieros.com.mx)



**GESTIONAMOS  
& CONSTRUIMOS  
PROYECTOS DE  
ALTO IMPACTO.**